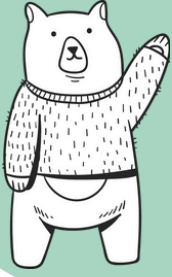


Offre d'emploi



Educateur·rice jeunes enfants



la ligue de
l'enseignement

FÉDÉRATION
BOUCHES-DU-RHÔNE

Association d'éducation populaire et entreprise de l'économie sociale et solidaire, la Ligue de l'enseignement des Bouches-du-Rhône, c'est une équipe engagée au quotidien pour faire vivre les valeurs de solidarité, citoyenneté et laïcité dans le cadre des multiples activités et projets à dimensions sociale et éducative.

Rejoignez le mouvement !

Le poste

Suite à une évolution d'une de nos EJE vers un poste de direction, nous sommes à la recherche d'un.e éducateur·rice jeunes enfants pour rejoindre notre équipe dynamique et passionnée.

Vos missions principales seront:

- Concevoir et mettre en œuvre des activités éducatives et ludiques appropriées aux enfants
- Encourager la socialisation et l'apprentissage par le jeu
- Participer à la planification et à l'organisation des événements
- Assurer la surveillance et la sécurité des enfants
- Assurer la continuité de direction
- Assurer la communication avec les parents et informer régulièrement sur le développement de leur enfant
- Animer des temps d'échange café parents
- Développer des partenariats avec les acteurs aux alentours de la crèche

Votre profil

- Vous êtes titulaire du diplôme d'Etat d'Educateur Jeunes Enfants.
- Votre rigueur et votre maîtrise des règles d'hygiène et de sécurité de la petite enfance seront indispensables
- Vous avez à cœur de vous investir auprès des enfants et de participer à leur développement.

Notre engagement

- Nous vous accompagnons au quotidien dans vos missions et vous apportons notre savoir-faire.
- Vous participez activement au projet pédagogique de la crèche.
- Vous rejoignez une équipe pluridisciplinaire avec un management bienveillant axé sur le développement des enfants et des salariés.

Conditions

Lieu de travail

Crèche Grenadine 38 Chemin de la Bigotte - 13015

Contrat

CDI 35h

Temps de travail

Vous êtes sur des horaires variables selon un planning prédéfini à l'avance :

- Ouverture de la crèche : 8h à 16h
- Intermédiaire : 9h à 17h
- Fermeture : 10h à 18h

Salaire brut mensuel 2 415,37€

CCN éclat F350

Avantages

tickets restaurant, 7 semaines de congés, CSE, 1% logement

Envoyer votre candidature à recrutement@laligue13.fr en précisant l'intitulé du poste



s'associer est une force

La Ligue de l'enseignement | Fédération des Bouches-du-Rhône
Association reconnue d'utilité publique par décret ministériel du 8 décembre 1926
Siège Social : 192 rue Horace Bertin, 13005 Marseille | Tél : 04 91 24 31 61 | laligue13@laligue13.fr
N° SIRET : 775 558 398 00167 | APE : 8899B

+ D'INFOS

