

# Offre d'emploi

## RESPONSABLE ENFANCE FAMILLE

la ligue de  
l'enseignement

FÉDÉRATION  
BOUCHES-DU-RHÔNE

Association d'éducation populaire et entreprise de l'économie sociale et solidaire, la Ligue de l'enseignement des Bouches-du-Rhône, c'est une équipe engagée au quotidien pour faire vivre les valeurs de solidarité, citoyenneté et laïcité dans le cadre des multiples activités et projets à dimensions sociale et éducative.

**Rejoignez le mouvement !**

### Le poste

Dans le cadre d'un remplacement, nous sommes à la recherche d'une responsable pour notre secteur enfance famille.

Vos missions seront notamment :

- Développer et mettre en œuvre les objectifs et axes d'intervention en direction de la famille et de l'enfance tels que définis dans le projet social et celui de l'animation collective famille CAF (ACF)
- Coordonner et animer les actions parentalité (enfance/familles) le REAAP, Le LAEP de manière transversale avec les autres secteurs (jeunesse, animation globale)
- Piloter les dispositifs d'accompagnement à la scolarité (CLAS) et d'Accueil de Mineurs en situation de handicap. (ACM pour tous)
- Mobiliser le réseau partenarial pour le diagnostic partagé et la mise en œuvre du plan d'action.

### Profil

#### Formation et expérience professionnelle

Niveau licence carrière sanitaire et social ou CESF ou AS ou DEJEPS

#### Compétences :

- Connaissance de l'environnement social et institutionnel, des partenaires publics et privés et de leurs attributions
- Connaissance en sociologie, pédagogie et dynamique de groupe
- Connaissance actualisée des dispositifs liés aux politiques publiques spécifiques à la famille et à l'enfance.
- Capacités à construire, et suivre le budget du secteur famille
- Maîtrise des outils informatiques et numériques
- Développer une communication écrite et orale efficace
- Elaborer, conduire et évaluer des projets

#### Aptitudes et qualités personnelles attendues :

- Aisance relationnelle
- Aptitude pour le travail en équipe et en coopération
- Esprit d'analyse et de synthèse
- Rigueur, autonomie, sérieux, qualité d'écoute et maîtrise de soi
- Sens de l'organisation, capacité d'adaptation importante, dynamisme

### Conditions

#### Lieu de travail

Centre social la corderie : 33 Bd de la Corderie, 13007 Marseille

#### Contrat

CDD

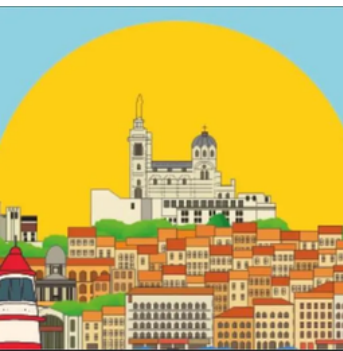
#### Temps de travail hebdomadaire

35h - Horaires variables (travail le samedi)

#### Salaire mensuel brut

2 300 € + Tickets restaurant + 7 semaines de congés payés

**Envoyer votre candidature à  
[elisabeth.caruette@laligue13.fr](mailto:elisabeth.caruette@laligue13.fr)  
en précisant l'intitulé du poste.**



# Votre quotidien

## Animation

- Coordination des projets (montage, rédaction, budget, évaluation)
- Organisation et planification des actions pour les familles
- Mise en place d'outils de suivi et d'évaluation
- Veille à l'atteinte des objectifs quantitatifs et qualitatifs
- Participation des habitants
- Informations sur les réglementations et dispositifs concernant la famille et l'enfance

## Administratif

- Montage et suivi des dossiers de subventions
- Gestion du budget et des dépenses
- Suivi et gestion du matériel (inventaire, stocks)
- Gestion des documents administratifs nécessaires (conventions, déclarations, statistiques)
- Suivi RH des salariés (recrutements, contrats)
- Veille au respect des locaux et matériels

## Projet social

- Participation active à l'élaboration et mise en œuvre du projet social
- Animation d'une commission de travail
- Contribution à l'animation de l'équipe autour du projet social
- Veille à l'implication et à la participation des habitants

## Partenariats

- Développement de partenariats avec divers intervenants (CAF, MDS, associations, écoles)
- Participation aux instances de coordination du travail social
- Animation et organisation du Copil LAEP
- Participation à certaines réunions institutionnelles à la demande du Directeur

## Coordination

- Assurer la cohérence et la coordination des actions de continuité éducative
- Gestion des dispositifs CLAS et ACM pour tous (handicap)
- Participation à l'action inclusion/exclusion en lien avec les collègues

