

FÉDÉRATION
BOUCHES-DU-RHÔNE

la ligue de
l'enseignement

un avenir par l'éducation populaire

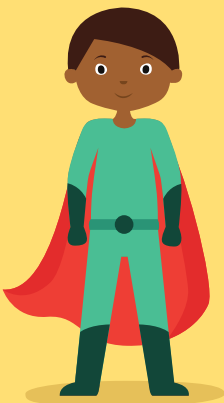
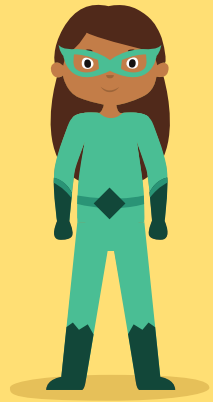
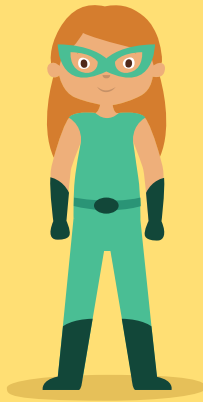
Héros ÉCO-CITOYENS

LIVRET D'ANIMATION



Pour plus d'informations : www.laligue13.fr

LES héros QUI T'ACCOMPAGNENT



ENGAGEMENT

Le respect de l'environnement est l'affaire de tous. Avec la Ligue de l'Enseignement
Fédération des Bouches-du-Rhône, tu pourras prendre soin de notre planète.
On compte sur toi !

Le groupe EEDD

Moi,
âgé(e) de ans, m'engage le à :

- ♥ ne pas jeter de déchets par terre,
- ♥ recycler,
- ♥ sensibiliser le plus grand nombre de personnes autour de moi,
- ♥ protéger la nature.

En signant cette charte, je deviens un **héros éco-citoyen**.

Signature



• MÉMO •

Nom :

Prénom :

Lieu du ramassage :

Date :

Aujourd'hui, j'ai ramassé...

.....
.....
.....
.....
.....

Cette journée a été pour moi...

.....
.....
.....
.....
.....





MOTS MÊLÉS

Retrouve le mot caché parmi :

BANANE • BIO • BOUE • CANETTE • CARTON • CITOYENNETÉ • COLONNE • COMPOST
CONSERVE • DÉCHET • EAU • ÉCO • ÉCOLO • EMBALLAGES • ENVIRONNEMENT • GAZ
ISO • KLEENEX MER • NATURE • PILE • PNEU • POUBELLE • RAMASSAGES • RESPECT
RIO • TRI • VALORISATION • VERRES



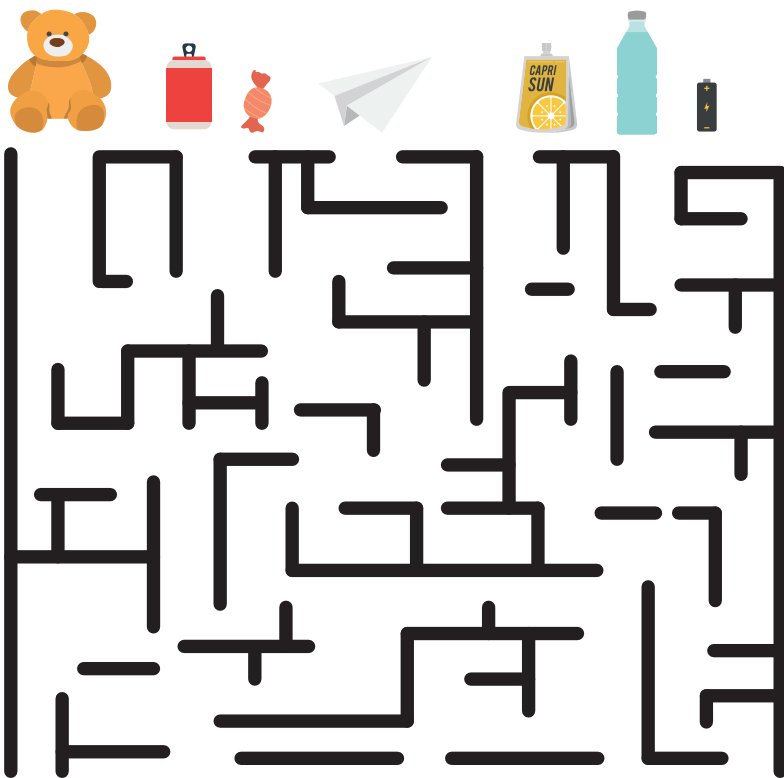
E	C	I	T	O	Y	E	N	N	E	T	E	K
M	N	E	N	N	O	L	O	C	V	E	L	L
B	O	V	E	R	R	E	S	O	R	H	L	E
A	I	O	I	P	I	L	E	M	E	C	E	E
L	T	M	S	R	O	C	A	P	S	E	B	N
L	A	E	C	I	O	E	U	O	N	D	U	E
A	S	R	R	L	B	N	C	S	O	B	O	X
G	I	P	N	E	U	A	N	T	C	O	P	E
E	R	U	T	A	N	Y	N	E	R	U	G	C
S	O	C	A	R	T	O	N	A	M	E	A	O
I	L	E	T	T	E	N	A	C	N	E	Z	L
R	A	M	A	S	S	A	G	E	S	E	N	O
T	V	B	I	O	E	R	E	S	P	E	C	T





LE LABYRINTHE

Jette les déchets dans le bon conteneur.



PAPIER



ORDURES
MÉNAGÈRES



RECYCLAGE



DON



EMBALLAGES
MÉNAGERS





COLORIAGE

Colorie de la bonne couleur de la poubelle de tri :

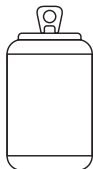
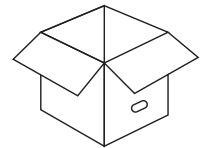
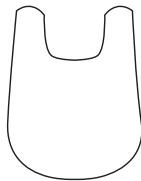
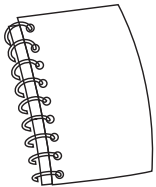
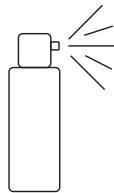
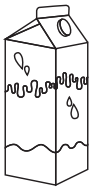
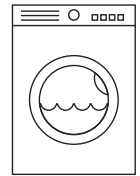
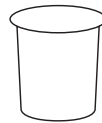
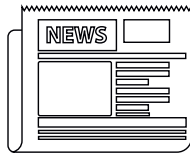
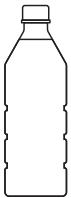
● Jaune = les emballages ménagers

● Vert = le verre

● Bleu = le papier

● Marron = les ordures ménagères

● Orange = les encombrants





VALORISER LES DÉCHETS

Sais-tu ce que l'on peut faire avec ces déchets ? Relie-les entre eux.

- | | |
|-------------|--------------------------|
| VERRE • | • VERRE |
| PLASTIQUE • | • TEXTILE |
| CANETTE • | • OUTILS |
| PAPIER • | • PAPIER |
| HERBE • | • SEMELLE FER À REPASSER |
| CARTON • | • CADRE DE VÉLO |
| | • ESSUIE-TOUT |
| | • PAPIER TOILETTE |
| | • COMPOST |
| | • CARTON |





MINI QUIZ

Réponds aux questions :

1) Selon toi, dans quelle colonne jette-t-on sa brick de lait ou sa bouteille en plastique ?

- Jaune
- Vert
- Bleu

2) Selon toi, dans quelle colonne jette-t-on le verre ?

- Jaune
- Vert
- Bleu

3) Comment reconnaît-on un produit recyclable ?



4) À partir de quelle heure puis-je jeter ma poubelle quotidienne ?

- 12h
- 19h
- Toute la journée

5) Que risque-t-on en laissant nos déchets dans la nature ?

- Polluer
- Augmenter les tsunamis
- Augmenter les catastrophes naturelles
- Faire disparaître certaines espèces
- Faire proliférer les rats
- Développer des microbes





6) Que faire des vêtements que je ne mets plus ?

- Je les donne
- Je les jette
- Je les vends / les troque
- J'attends qu'ils redeviennent à la mode

7) Combien de canettes de soda faut-il pour fabriquer un cadre de vélo ?

- 6
- 67
- 670
- 6700

8) Combien de sacs plastiques faut-il pour fabriquer un tee-shirt ?

- 9
- 90
- 900
- Ce n'est pas faisable

9) Quelle taille fait le 7^{ème} continent ?

- 6 fois la France
- Il n'y a pas de 7^{ème} continent
- 2 km²

10) Que peut-on faire avec des épluchures ?

- Les cuisiner
- Les mettre au compost
- Fabriquer des produits ménagers
- Rien





RÉBUS

Devine la phrase qui se cache derrière ces dessins.

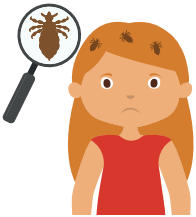
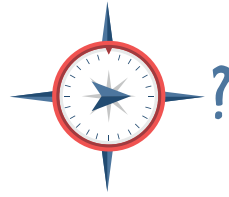
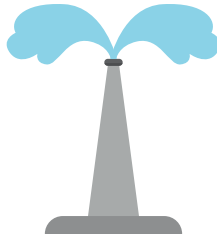
RE



S'



1



R



URE

Ta réponse :

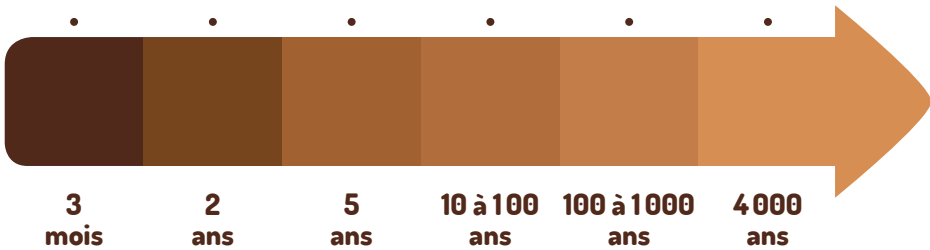
.....





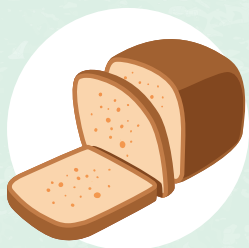
LA VIE DES DÉCHETS

S'ils sont jetés dans la nature, combien de temps, selon toi, leur faudra-t-il pour se dégrader?

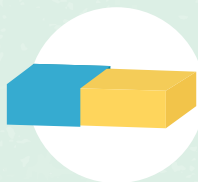


RECETTE DU

INGRÉDIENTS



**8 tranches de pain rassis
ou brioche ou croissant**



80g de beurre



sucre glace



20cl de lait



20g de sucre



**1 c-à-c de fleur
d'oranger**



2 œufs



PAIN PERDU

PRÉPARATION

- 1 Battre les œufs dans un saladier, y ajouter le sucre, le lait et l'extrait de fleur d'oranger.
- 2 Tremper les tranches de pain pour qu'elles soient bien imbibées et les égoutter.
- 3 Mettre le beurre à chauffer dans la poêle, y faire dorer doucement les tranches de chaque côté.
- 4 Servir chaud en saupoudrant de sucre glace.

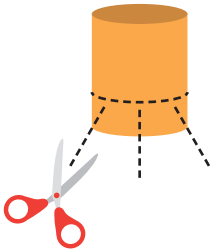


➤ CRÉATION D'UNE

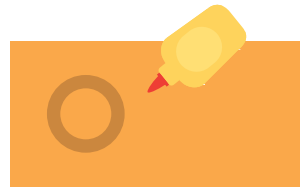
Matériel nécessaire :

- ♥ 3 rouleaux de papier toilette
- ♥ 1 boîte à chaussures
- ♥ 1 colle liquide
- ♥ 1 paire de ciseaux
- ♥ de la peinture, des gommettes, des paillettes, tout ce que tu veux pour décorer ta boîte à crayons

- 1 Couper 3 petites encoches de 1 cm en bas des rouleaux.



- 2 Plier et coller les encoches au fond de la boîte à chaussures



BOÎTE À CRAYONS.

- 3 Coller le couvercle debout contre la boîte à chaussures.



- 4 Laisser sécher la colle.

- 5 Peindre et décorer selon tes goûts.

- 6 Laisser sécher la peinture.

- 7 Tu peux y ranger tes stylos, tes feutres, tes crayons, ta gomme et tout ce que tu veux !





ES-TU DEVENU UN



héros ÉCO-CITOYEN ?



• RÉPONSES •

MOTS MÊLÉS [PAGE 6]

BANANE • BIO • BOUE • CANETTE • CARTON • CITOYENNETÉ • COLONNE • COMPOST
 CONSERVE • DÉCHET • EAU • ÉCO • ÉCOLO • EMBALLAGES • ENVIRONNEMENT • GAZ
 ISO • KLEENEX MER • NATURE • PILE • PNEU • POUBELLE • RAMASSAGES • RESPECT
 RIO • TRI • VALORISATION • VERRES

R E C Y C L E



LE LABYRINTHE [PAGE 7]

L'ours en peluche : **DON**

La canette : **EMBALLAGES MÉNAGERS**

Le bonbon : **ORDURES MÉNAGÈRES**

L'avion en papier : **PAPIER**

Le CapriSun : **ORDURES MÉNAGÈRES**

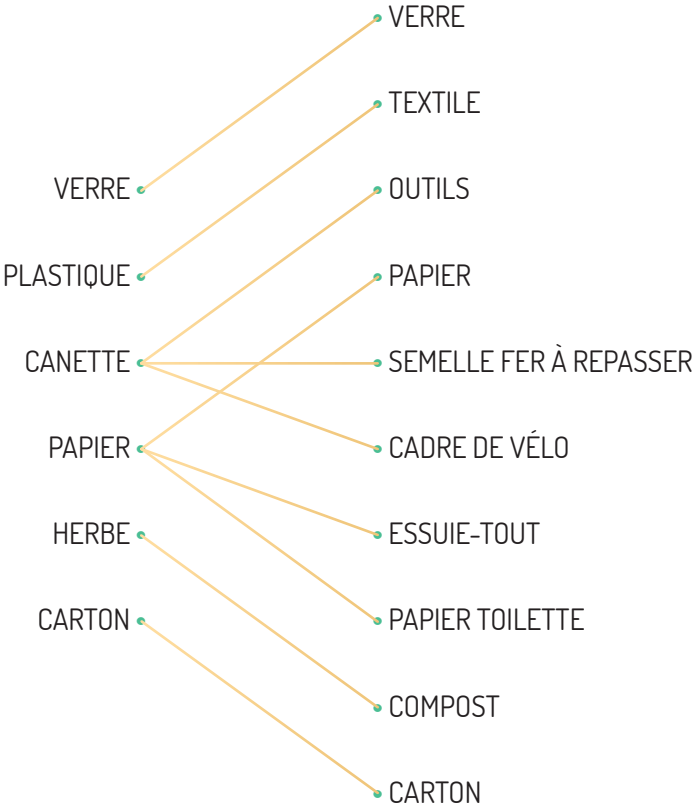
La bouteille d'eau en plastique : **EMBALLAGES MÉNAGERS**

La pile : **RECYCLAGE**

COLORIAGE [PAGE 8]



VALORISER LES DÉCHETS [PAGE 9]



MINI QUIZ [PAGE 10]

1) Selon toi, dans quelle colonne jette-t-on sa brick de lait ou sa bouteille en plastique ?

Jaune.

2) Selon toi, dans quelle colonne jette-t-on le verre ?

Vert.

3) Comment reconnaît-on un produit recyclable ?



4) À partir de quelle heure puis-je jeter ma poubelle quotidienne ?

19h.

5) Que risque-t-on en laissant nos déchets dans la nature ?

Polluer. Augmenter les tsunamis. Augmenter les catastrophes naturelles. Faire disparaître certaines espèces. Faire proliférer les rats. Développer les microbes.

6) Que faire des vêtements que je ne mets plus ?

Je les donne. Je les vends / les troque. J'attends qu'ils redeviennent à la mode.

7) Combien de canettes de soda faut-il pour fabriquer un cadre de vélo ?

670.

8) Combien de sacs plastiques faut-il pour fabriquer un tee-shirt ?

9.

9) Quelle taille fait le 7^{ème} continent ?

6 fois la France.

10) Que peut-on faire avec des épluchures ?

Les cuisiner. Les mettre au compost. Fabriquer des produits ménagers.

RÉBUS [PAGE 12]

Recycler c'est faire un geste pour la nature.



LA VIE DES DÉCHETS [PAGE 13]



3
mois

2
ans

5
ans

10 à 100
ans

100 à 1000
ans

4000
ans



mon passeport ÉCO-CITOYEN

Prénom :

Nom :

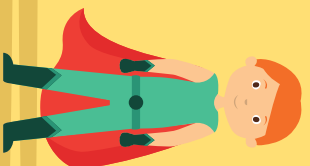
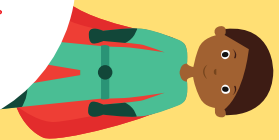
Date de naissance : / /

Adresse :

EN PARTICIPANT AUX ACTIVITÉS ÉCO-CITOYENNES DE LA LIGUE
DE L'ENSEIGNEMENT 13 JE SUIS UN HÉROS ÉCO-CITOYEN !



MISSION 1 Les déchets	MISSION 2 L'eau	MISSION 3 L'énergie	MISSION 4 La biodiversité	MISSION 5 La solidarité	MISSION 6 Action personnelle







FÉDÉRATION
BOUCHES-DU-RHÔNE

la ligue de
l'enseignement

un avenir par l'éducation populaire

La Ligue de l'Enseignement Fédération des Bouches-du-Rhône

192 rue Horace Bertin
13005 Marseille
04 91 24 31 61
laligue13@laligue13.fr

www.laligue13.fr